



华御

HUAYU.BJ

# 北京华御上网行为管理产品介绍

# 为什么需要管理用户上网行为

- 上班期间看电影、玩游戏、炒股 - 降低了工作效率
- 不良网站访问 - 导致病毒、木马泛滥
- 外发机密信息 - 造成信息泄漏
- 网络拥堵 - 视频会议等关键业务得不到保障
- 上网日志无法留存 - 带来法律法规风险
- 外来人员接入公司网络 - 带来安全隐患

# 上网行为管理解决的问题



娱乐网站  
控制提高  
工作效率



上网记录  
留存便于  
追溯查证



洞察上网  
行为一切  
尽在掌握



外发信息  
过滤防止  
信息泄漏



带宽细分  
管理网络  
畅通无阻

# 上网行为管理系统帮助客户达成的目标

## 避免法律风险

- 提供符合公安部82号令上网日志审计功能，准确定位网络中的违法违规事件，为企业、学校避免此类事件带来的法律风险。

## 提升工作效率

- 为客户提供员工上网策略，通过限制娱乐内容访问、设置带宽限额等方式，避免与工作无关的上网行为占用员工过多工作时间。

## 防止信息泄密

- 全面审计外发信息与文件，包括论坛微博、邮件、聊天、网盘、FTP等，有效防止敏感机密信息泄漏，随时记录外发日志，保证事后可追溯。

## 上网行为可视

- 从用户识别、行为感知、内容可视三个维度全面掌握用户上网行为，达到全网可视化，精准定位异常事件。

## 保障核心业务

- 对不同应用、不同用户划分不同带宽级别，避免P2P等带宽杀手耗尽带宽，优先保障OA、邮件、视频会议等核心业务，解决网络拥堵问题。

# 避免法律风险

- 响应国家政策法规,提供用户完整上网行为日志,包括用户的身份、上网时间、IP、行为、访问站点等详细信息;
- 准确识别并屏蔽各类提供违法内容的网页、站点;
- 对用户网络外发的内容进行审查,过滤违法、反动言论信息,并通过报警中心及时向管理人员报警
- 响应国家号召,有效识别并过滤含有黄、赌、毒等不良信息的网站;



# 提高工作效率

- 提供工作效率指数报告，综合评估企业、部门，及员工个人互联网行为与工作的相关性，并提供控制工作无关应用的完整解决方案;
- 通过对网游、聊天、视频、炒股、购物等工作无关互联网应用的封堵、限时、限额、限速多种方式的灵活管控，有效保障工作效率;
- 对于炒股、聊天、农场等流行应用，可以通过设置每天使用时长的方式，体现人性化管理的思路。



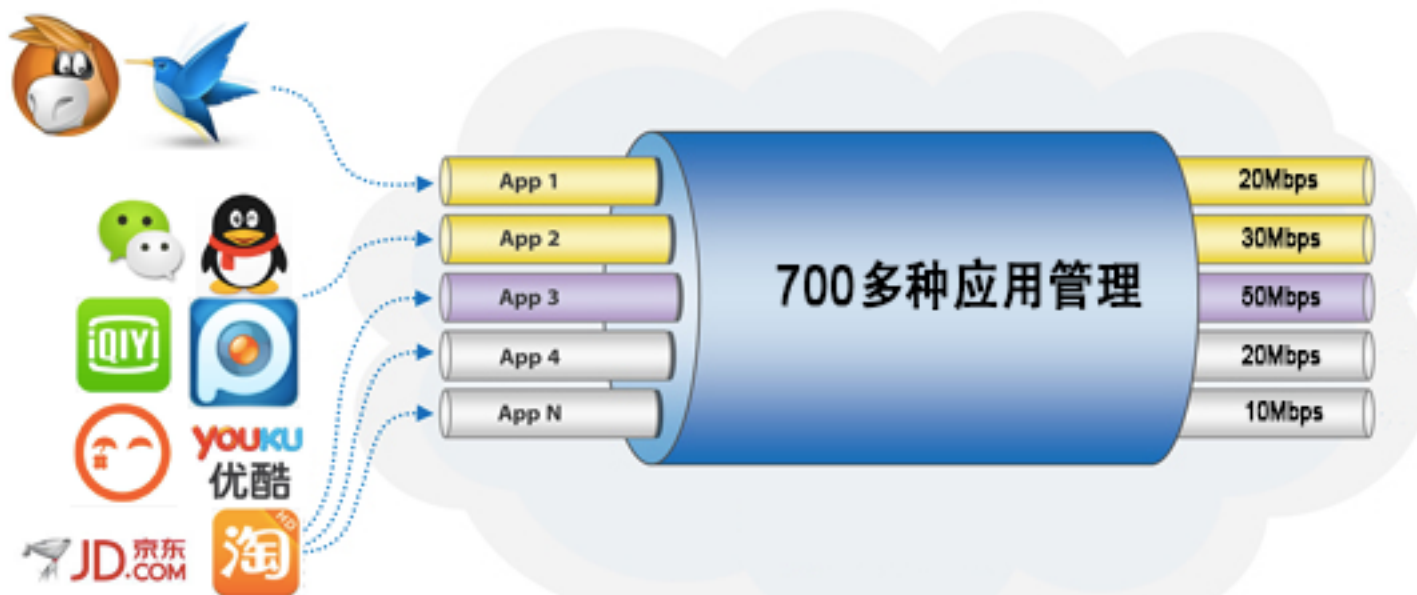
# 防止信息泄密

- 涉密信息及不良言论外发实时报警，有效拦截并第一时间通知管理者，全面涵盖 IM、邮件、论坛、博客等各种信息外发渠道。
- 提供内容合规指数报告,直观呈现涉密信息外发的主要途径及主要人员，全面评估企业信息安全潜在风险。
- 交互式内容审计界面,完整还原信息原貌。



# 上网行为可视

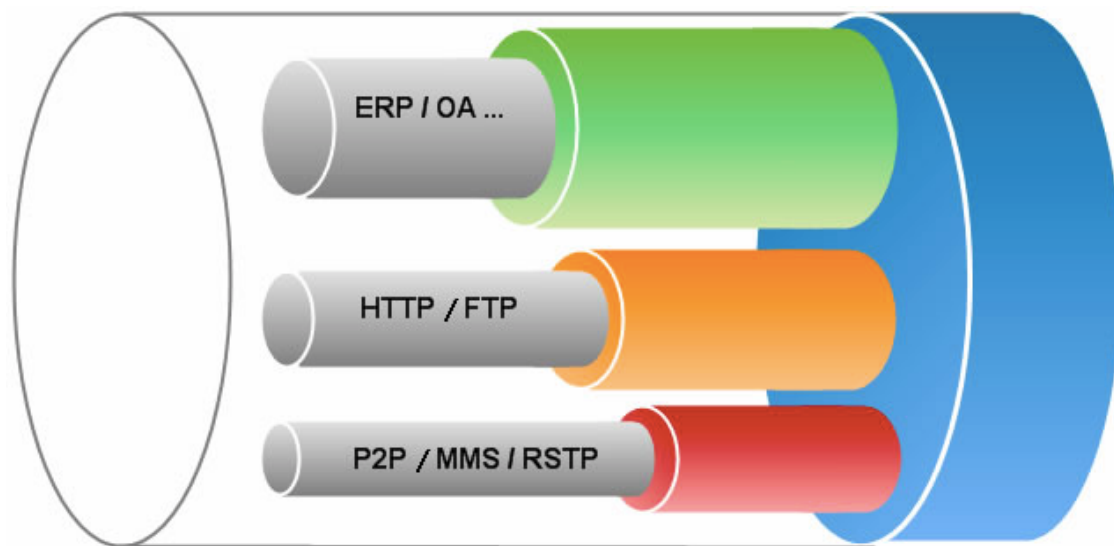
- 呈现当前网络流量图表，实时掌握网络的资源占用情况,准确了解带宽占用较大的用户和应用;
- 对各类带宽资源占用大的 P2P 下载和在线视频应用进行精准识别,并限制其对带宽的滥用;





# 保障核心业务

- 为关键业务架设高优先级的“专线通道”，保障关键业务数据传输质量不受其它无关应用的干扰；
- 同部门用户根据当前在线用户数量平均分配带宽资源，避免部门带宽资源被个别用户独占；



# 屏蔽恶意攻击,降低网络安全威胁

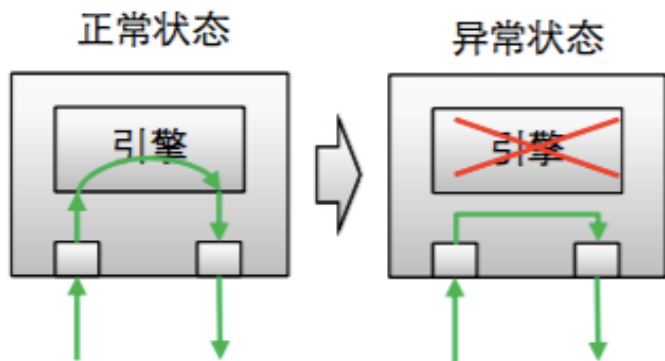
- 报警监控中心实时检测网络负载及异常攻击事件,并以消息、声音、邮件等多种方式通知管理员及时处理。
- 屏蔽带有恶意脚本、木马和病毒的网页,避免用户由于误访问有害网站所带来的安全隐患;
- 及时发现内网中毒、挂马终端的异常通信,并根据策略自动屏蔽其网络连接。



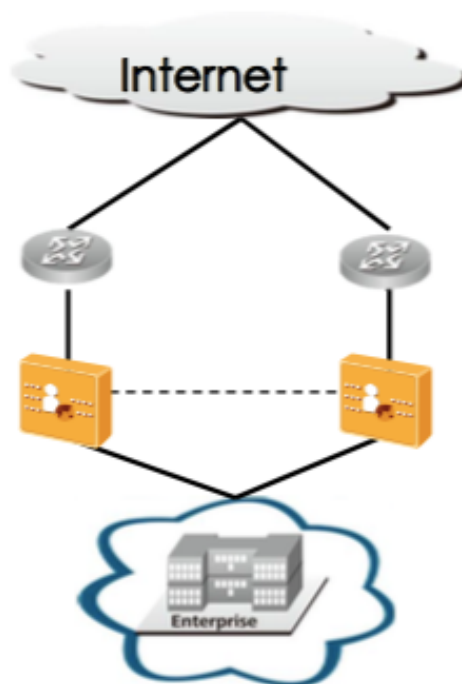
# 产品优势

## 设备自身失效保护

- 基于软件的Bypass
- 基于硬件的Bypass
  - 电口Bypass
  - 多模光口Bypass
  - 单模光口Bypass



## HA高可靠部署



# 产品优势

## 国内领先的URL库

- 国内最大URL库
- 每天更新10万条

## 超强的稳定性

- 99.999%的稳定性
- 拥有大量超过5年的用户

## 精准的网络应用识别

- 95%以上的识别率
- 700种以上的应用识别与管控

# 多种认证技术自定义认证界面

## ■ 多种认证方式

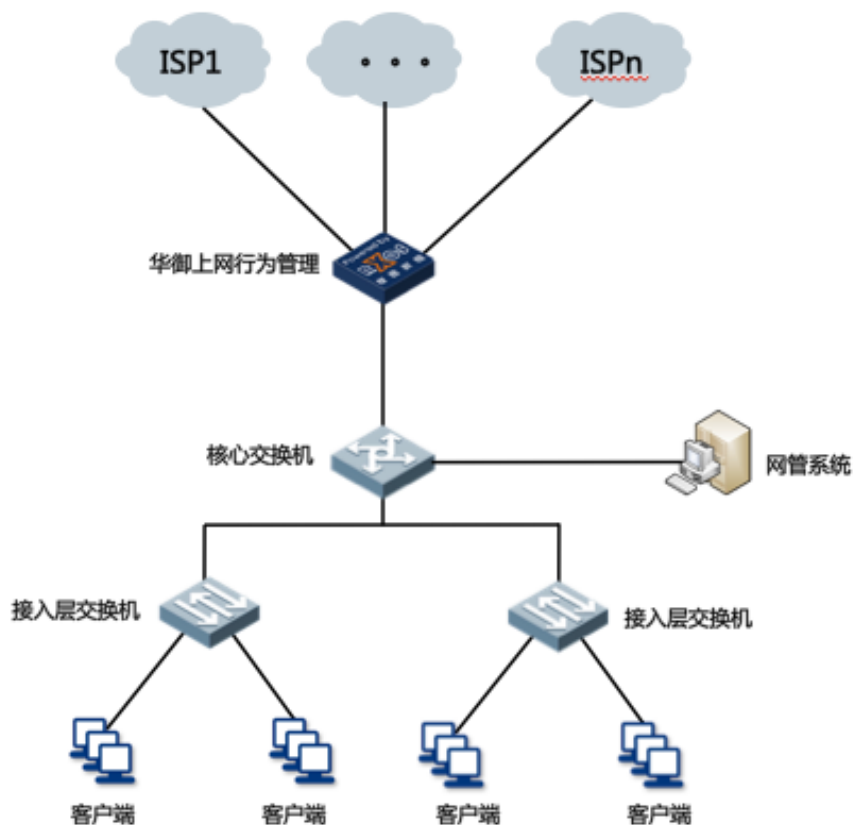
- 用户名 + 口令认证
- MAC + IP认证
- 微信认证
- 短信认证
- 第三方认证 ( Radius、LDAP等 )



## ■ 认证界面可定制

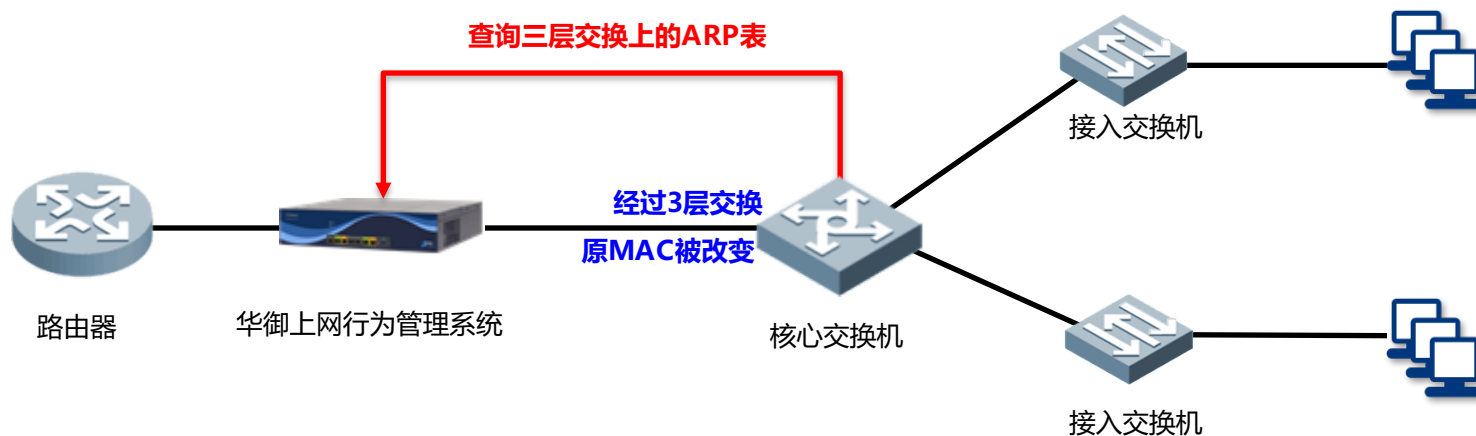
# 多链路负载均衡

- 链路负载均衡
  - PPPOE拨号
  - 固定IP地址
  - 最多10条链路负载均衡
- 多种链路负载均衡技术
  - 相同运营商负载均衡策略
  - 不同运营商自动负载均衡
  - 基于地址负载均衡



# 跨三层绑定用户MAC地址

- 支持跨三层交换识别客户端MAC地址
- 通过用户姓名与MAC地址绑定定位客户



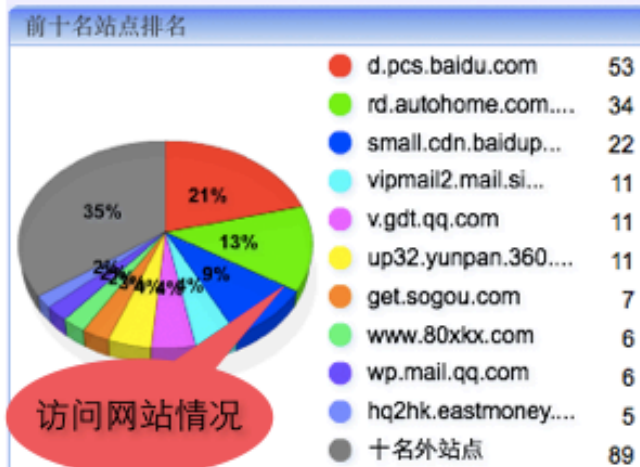
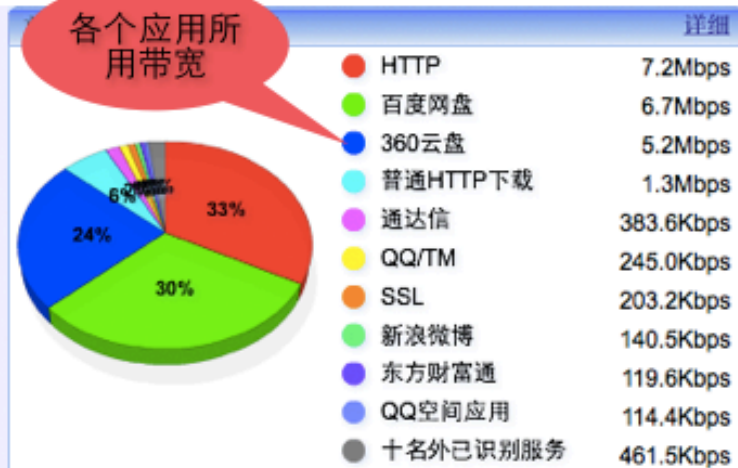


华御  
HUAYU.BJ

# 产品展示



# 网络可视化



# 保障核心业务

新增一级通道		确定	返回
规则名称	保障视频会议		
生效线路	<input checked="" type="radio"/> WAN1 <input type="radio"/> WAN2 <input type="radio"/> WAN3		
内网地址	<input checked="" type="radio"/> IP <input type="radio"/> 地址簿 <input type="radio"/> 用户及用户组 <input type="text" value="192.158.5.1"/> (格式范例: 192.168.1.1 或 192.168.1.5-192.168.1.9 或 192.168.0.0/16)		
外网地址	<input checked="" type="radio"/> IP <input type="radio"/> 地址簿 <input type="text" value="全部"/> (格式范例: 192.168.1.1 或 192.168.1.5-192.168.1.9 或 192.168.0.0/16)		
服务/URL/文件类型	<input checked="" type="radio"/> 所有服务 <input type="radio"/> 自选服务 <input type="radio"/> URL <input type="radio"/> 文件类型 (如要控制一种或多种服务, 请选择<自选服务>, 然后点击<选择服务>按钮进行服务的选择)		
流控行为	<input checked="" type="radio"/> 保障通道 <input type="radio"/> 限制通道 <input type="radio"/> 阻断流量		
优先级	高 <input type="button" value="v"/> (优先级较高的报文优先传送)		
保障带宽	上行:	<input type="text" value="2048"/> (Kbps)	<input type="text" value="0.204796"/> %
	下行:	<input type="text" value="2048"/> (Kbps)	<input type="text" value="0.204796"/> %
(带宽空闲时,其它规则流量可借用当前空闲带宽,百分比为占用本线路带宽值的比例)			
最大带宽	上行:	<input type="text" value="10240"/> (Kbps)	<input type="text" value="1.024"/> %
	下行:	<input type="text" value="10240"/> (Kbps)	<input type="text" value="1.024"/> %
(本规则流量能使用的最大带宽,百分比为占用本线路带宽值的比例)			
生效时间	全天 <input type="button" value="v"/>		
阻断记录	<input type="radio"/> 启用 <input checked="" type="radio"/> 禁用 (只对流控行为是阻断流量时生效)		
状态	<input checked="" type="radio"/> 启用 <input type="radio"/> 禁用		

优先级设定

动态带宽保障

可基于不同的时间应用不同的策略

# 不良网站管理

策略配置 适用用户组 高级设置

上网策略

ROOT

- URL过滤
  - 内置URL库
  - 自定义URL库
  - 应用控制
- 关键字过滤
  - 搜索引擎
  - HTTP上传
  - 网页内容
- 文件传输过滤
  - HTTP上传
  - HTTP下载
  - FTP上传
  - FTP下载
- 邮件过滤
  - 发送邮件过滤
  - 接收邮件过滤
- SSL管理
  - SSL内容识别
- 其他类
  - 代理控制

内置URL库

批量操作(动作) 拒绝 生效时间 全天 注: 需选择要批量操作的内容项, 此操作才生效

序号	URL类型	动作	生效时间	选定
1	IT相关	允许	全天	<input checked="" type="checkbox"/>
2	博客	拒绝	全天	<input checked="" type="checkbox"/>
3	Webmail	拒绝	全天	<input checked="" type="checkbox"/>
4	财经咨询	拒绝	全天	<input checked="" type="checkbox"/>
5	两性健康	拒绝	全天	<input checked="" type="checkbox"/>
6	广告营销	拒绝	全天	<input checked="" type="checkbox"/>
7	法律	拒绝	全天	<input checked="" type="checkbox"/>
8	房地产	拒绝	全天	<input checked="" type="checkbox"/>
9	交友聊天	拒绝	全天	<input checked="" type="checkbox"/>
10	军事	拒绝	全天	<input checked="" type="checkbox"/>
11	新闻门户	允许	全天	<input checked="" type="checkbox"/>
12	人才招聘	拒绝	全天	<input checked="" type="checkbox"/>
13	少年儿童	拒绝	全天	<input checked="" type="checkbox"/>
14	生活休闲	拒绝	全天	<input checked="" type="checkbox"/>
15	视频	拒绝	全天	<input checked="" type="checkbox"/>
16	搜索引擎	允许	全天	<input checked="" type="checkbox"/>
17	体育	拒绝	全天	<input checked="" type="checkbox"/>
18	网络硬盘	拒绝	全天	<input checked="" type="checkbox"/>

采用分类URL管理

# 关键词过滤

## ■ 网页搜索

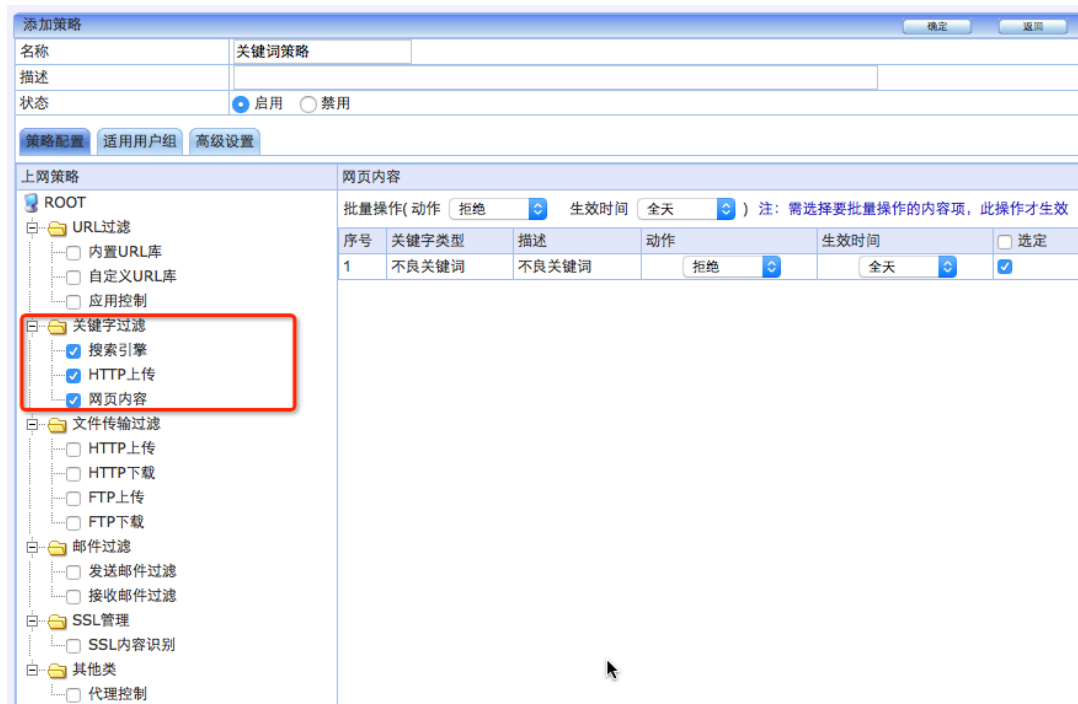
- 百度搜索
- Google搜索
- 360好搜
- sogou搜索

## ■ HTTP上传

- 上传内容包含关键词

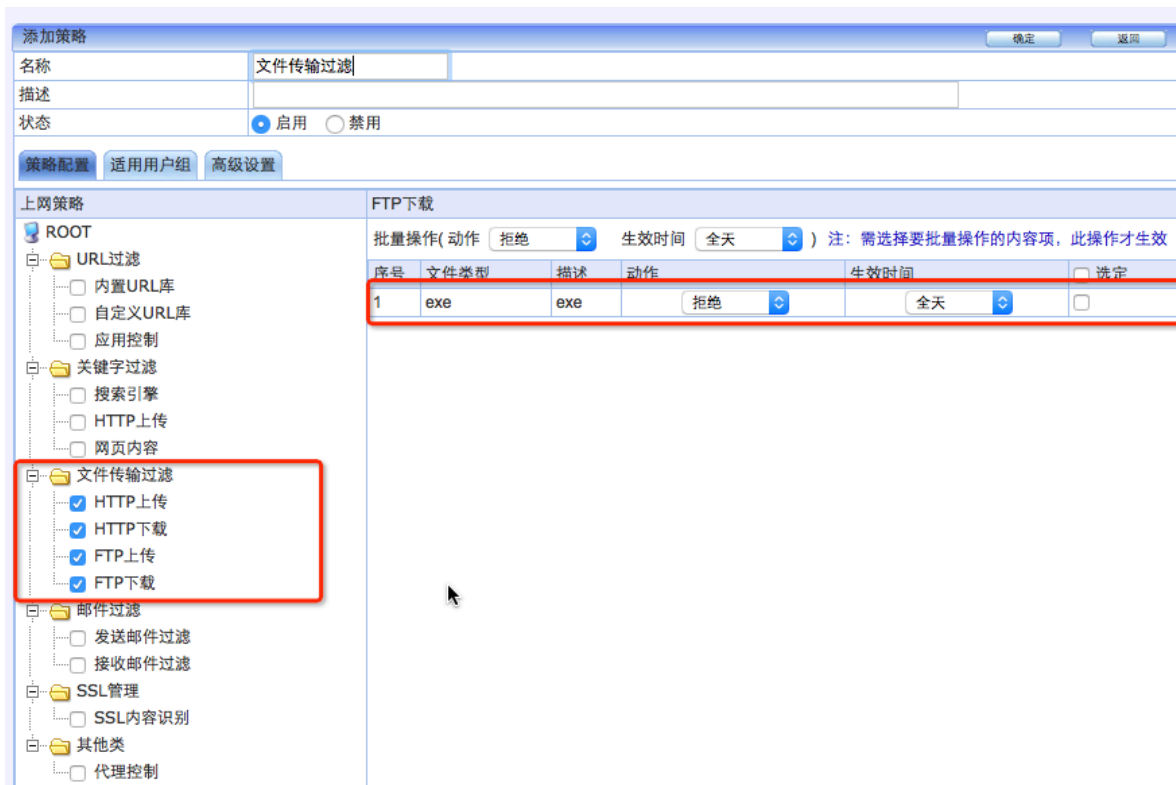
## ■ 网页内容

- 网页内容中包含关键词



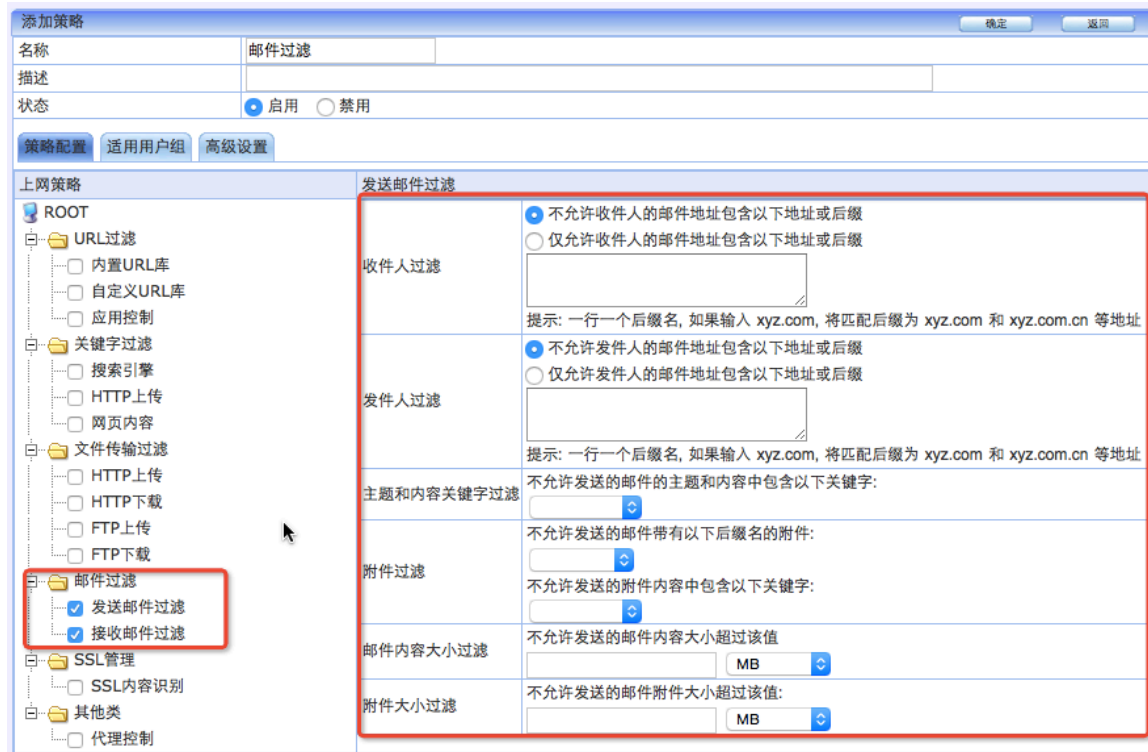
# 文件传输过滤

- 支持过滤类型
  - HTTP上传
  - HTTP下载
  - FTP上传
  - FTP下载
- 过滤方式
  - 自定义文件类型

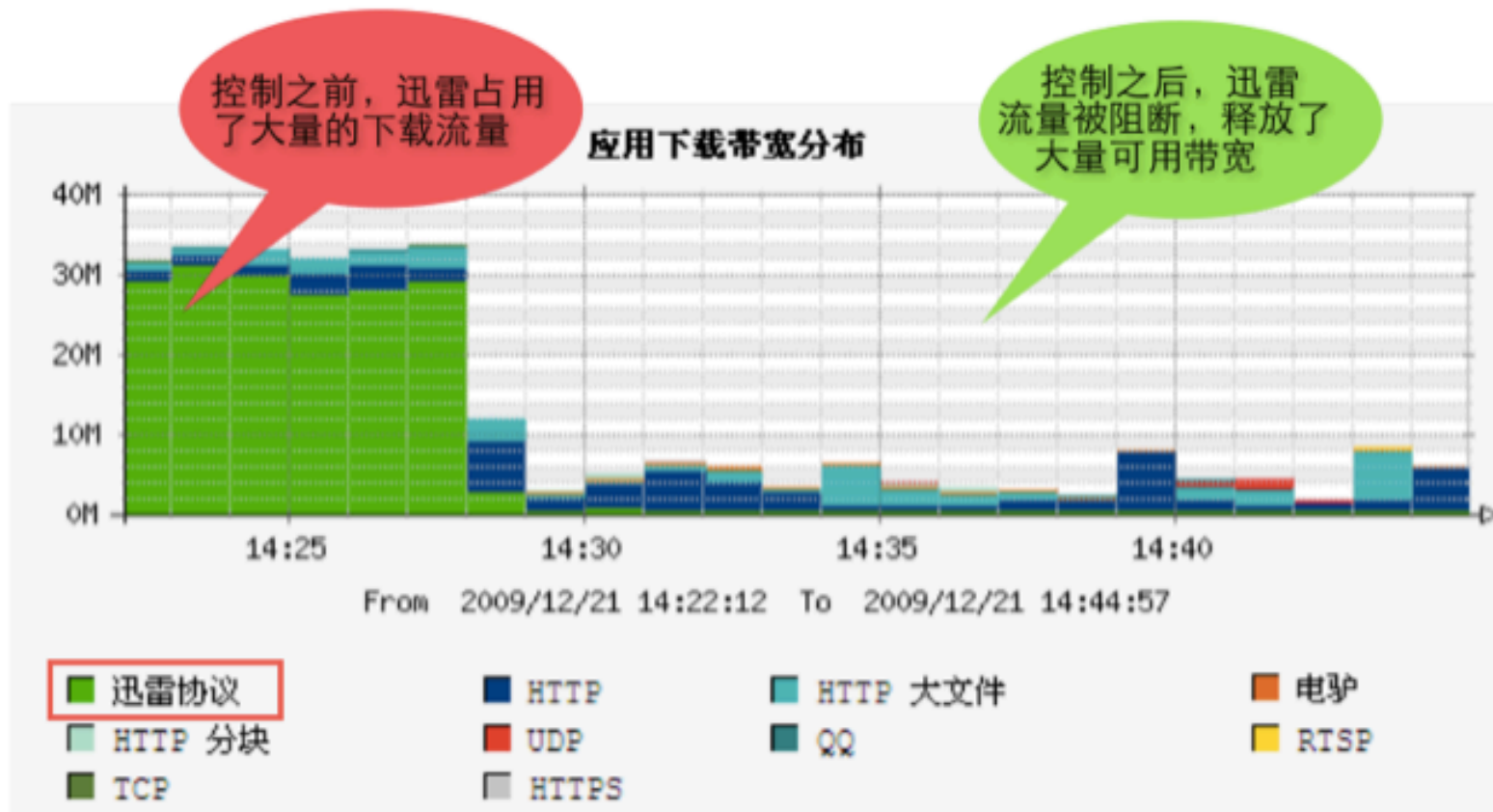


# 邮件过滤

- 收发邮件地址
  - 地址
  - 域名后缀
- 主题和内容
  - 关键字过滤
  - 邮件内容大小
- 附件过滤
  - 文件类型
  - 关键词
  - 附件大小



# P2P类应用阻断



# 用户实名管理

序号	IP地址	用户名	用户组	总(bps)	上行(bps)	下行(bps)
1	 192.168.17.197	贺国良722	七层	3.0M	131.9K	2.9M
2	 192.168.17.144	设计三所	七层	2.4M	89.3K	2.3M
3	 192.168.11.1	传达室	一层	1.2M	40.0K	1.1M
4	 192.168.15.186	路由505	五层	910.7K	870.8K	39.8K
5	 192.168.18.23	路由828	八层	579.7K	40.9K	538.8K
6	 192.168.12.98	廖红伟207	二层	484.1K	144.1K	340.0K
7	 192.168.12.233	杨敬亮路由206	二层	304.8K	40.3K	264.5K
8	 192.168.11.73	周末竟108	一层	156.2K	33.1K	123.0K
9	 192.168.12.181	路由218	二层	117.3K	28.8K	88.6K
10	 192.168.16.159	郝615	六层	77.1K	21.4K	55.7K
11	 192.168.15.18	军图所518	五层	76.7K	33.1K	43.6K



# 上网日志记录

全局监控 个人行为

刷新 自动刷新 不刷新 查询条件 收藏 导出日志

已耗时: 5.42秒 | 组名: 包含子组: 是 | 排除组: 排除组包含子组: 是 | 日期范围: 2015-05-13 - 2015-05-13 | 时间范围: 00:00:00 - 23:59:59 | 动作: 拒绝,被记录 | 网站类别: 所有类型

上网行为查询结果 扩展显示 列表显示

1 2 3 4 5 6 7 8 9 10 ... 下一页> 记录数大于500条!

点击列表 [[按↓键查看下一条记录](#), [按↑键查看上一条记录](#)],按<-或->键 向前或后翻页 自定义显示列

序号	用户名	组名	主机IP地址	网站标题	网站链接	网站类别	日期与时间	动作	详细
1	192.168.15.199	Root/五层/	192.168.15.199	LOFTER (乐乎)	<a href="http://www.lofter.com/">http://www.lofter.com/...</a>	其他网站	2015-05-13 11:1...	允许	<a href="#">详细</a>
2	192.168.15.199	Root/五层/	192.168.15.199	LOFTER (乐乎)	<a href="http://www.lofter.com/">http://www.lofter.com/...</a>	其他网站	2015-05-13 11:1...	允许	<a href="#">详细</a>
3	192.168.15.176	Root/五层/	192.168.15.176	百度一下,你就知道	<a href="http://www.baidu.com/">http://www.baidu.com/</a>	搜索引擎	2015-05-13 11:1...	允许	<a href="#">详细</a>
4	192.168.15.199	Root/五层/	192.168.15.199	LOFTER (乐乎)	<a href="http://www.lofter.com/">http://www.lofter.com/...</a>	其他网站	2015-05-13 11:1...	允许	<a href="#">详细</a>
5	192.168.15.199	Root/五层/	192.168.15.199	LOFTER (乐乎)	<a href="http://www.lofter.com/">http://www.lofter.com/...</a>	其他网站	2015-05-13 11:1...	允许	<a href="#">详细</a>
6	192.168.15.199	Root/五层/	192.168.15.199	人民日报版: 100个常见...	<a href="http://pb85889431.blo...">http://pb85889431.blo...</a>	博客	2015-05-13 11:1...	允许	<a href="#">详细</a>
7	192.168.13.23	Root/三层/	192.168.13.23	Success	<a href="http://captive.apple.co...">http://captive.apple.co...</a>	IT相关	2015-05-13 11:1...	允许	<a href="#">详细</a>
8	192.168.15.176	Root/五层/	192.168.15.176	loading search	<a href="http://www.171cy.com/">http://www.171cy.com/...</a>	其他网站	2015-05-13 11:1...	允许	<a href="#">详细</a>
9	192.168.15.176	Root/五层/	192.168.15.176	百度一下,你就知道	<a href="http://www.baidu.com/">http://www.baidu.com/</a>	搜索引擎	2015-05-13 11:1...	允许	<a href="#">详细</a>
10			66.249.74.184	中国工程勘察信息网论坛	<a href="http://www.geot.com.c...">http://www.geot.com.c...</a>	其他网站	2015-05-13 11:1...	允许	<a href="#">详细</a>
11	192.168.17.144	Root/七层/	192.168.17.144	【西宁到北京首都国际机...	<a href="http://www.pekbc.com...">http://www.pekbc.com...</a>	其他网站	2015-05-13 11:1...	允许	<a href="#">详细</a>
12	192.168.15.176	Root/五层/	192.168.15.176	百度一下,你就知道	<a href="http://www.baidu.com/">http://www.baidu.com/</a>	搜索引擎	2015-05-13 11:1...	允许	<a href="#">详细</a>
13	192.168.13.144	Root/三层/	192.168.13.144	QQ帐号安全登录	<a href="http://openapi.qzone.qq...">http://openapi.qzone.qq...</a>	交友聊天	2015-05-13 11:1...	允许	<a href="#">详细</a>
14	192.168.15.176	Root/五层/	192.168.15.176	百度一下,你就知道	<a href="http://www.baidu.com/">http://www.baidu.com/</a>	搜索引擎	2015-05-13 11:1...	允许	<a href="#">详细</a>
15	192.168.13.144	Root/三层/	192.168.13.144	输入法	<a href="http://config.pinyin.so...">http://config.pinyin.so...</a>	搜索引擎	2015-05-13 11:1...	允许	<a href="#">详细</a>
16	192.168.15.200	Root/五层/	192.168.15.200	SafeFrame Container	<a href="http://tpc.google syndic...">http://tpc.google syndic...</a>	搜索引擎	2015-05-13 11:1...	允许	<a href="#">详细</a>
17	192.168.18.5	Root/八层/	192.168.18.5	广东省人民政府首页 > 政...	<a href="http://www.gd.gov.cn/">http://www.gd.gov.cn/...</a>	政府部门	2015-05-13 11:1...	允许	<a href="#">详细</a>
18	192.168.15.200	Root/五层/	192.168.15.200	凤凰网	<a href="http://www.ifeng.com/">http://www.ifeng.com/</a>	周刊媒体	2015-05-13 11:1...	允许	<a href="#">详细</a>
19	192.168.12.67	Root/二层/	192.168.12.67	港媒: 研究表明内地75%...	<a href="http://m.sohu.com/n/4...">http://m.sohu.com/n/4...</a>	新闻门户	2015-05-13 11:1...	允许	<a href="#">详细</a>

- 报表首页
- 统计分析
- 日志查询
- 上网行为
  - 所有行为
  - 网页标题**
  - 网页URL
  - 网页搜索
  - 邮件收发
  - IM聊天
  - 论坛微博
  - 帐号登录
  - 外发文件
  - 外发信息
  - telnet 命令
  - 阻断记录
- 会话记录
- 告警记录
- 高级检索
- 系统日志
- 数据管理
- 报表管理
- 系统配置

# 外发信息审计

全局监控 个人行为 刷新 自动刷新 不刷新 查询条件 收藏 导出日志

已耗时: 2.466秒 | 组名: 包含子组: 是 | 排除组: 排除组包含子组: 是 | 日期范围: 2015-05-13 - 2015-05-13 | 时间范围: 00:00:00 - 23:59:59 | 动作: 拒绝,被记录 | 查询条件: 所有...

### 上网行为查询结果

1 2 下一页 > 总纪录数为17条!

点击列表 [按↓键查看下一条记录, 按↑键查看上一条记录],按<-或->键 向前或后翻页 自定义显示列

序号	标题	正文摘要	应用类型	URL	用户名	组名	日期	动作
1		1	微博博客-腾讯博...	http://user.qzone.qq.co...	192.168.12.67	Root/二层/	2015-05-13 11...	允许
2		肯定会生气啊, 因为给汪星人剪不好...	微博博客-新浪微...	http://weibo.com/aj/v6...	192.168.11.126	Root/一层/	2015-05-13 11...	允许
3		想要的生活状态	微博博客-新浪微...	http://weibo.com/aj/v6...	192.168.11.126	Root/一层/	2015-05-13 11...	允许
4		比婚外情更可怕的正潜伏在你家里 可...	微博博客-微信朋...	http://mp.weixin.qq.co...	192.168.14.222	Root/四层/	2015-05-13 10...	允许
5		条条惊心! 不配当领导的15个特征	微博博客-微信朋...	http://mp.weixin.qq.co...	192.168.14.222	Root/四层/	2015-05-13 10...	允许
6		【北京最新鲜】比婚外情更可怕的正潜伏在你家里 可你根本没意识到	微博博客-微信朋...	http://mp.weixin.qq.co...	192.168.12.201	Root/二层/	2015-05-13 10...	允许
7		史上最严控烟倒计时! 下月起单位3次...	微博博客-微信朋...	http://mp.weixin.qq.co...	192.168.12.201	Root/二层/	2015-05-13 10...	允许
8		西城公布11个学区学校信息: 一图掌...	微博博客-微信朋...	http://mp.weixin.qq.co...	192.168.12.201	Root/二层/	2015-05-13 10...	允许
9		穷养儿, 富养女, 原来是指这样养, ...	微博博客-微信朋...	http://mp.weixin.qq.co...	192.168.12.201	Root/二层/	2015-05-13 10...	允许
10		1	微博博客-腾讯博...	http://user.qzone.qq.co...	192.168.16.133	Root/六层/	2015-05-13 10...	允许
11		是这样的么? //@我的床上读物: 花...	微博博客-新浪微...	http://weibo.com/aj/v6...	192.168.11.126	Root/一层/	2015-05-13 10...	允许
12		[em]e179[em][em]e113[em]	微博博客-腾讯博...	http://taotao.qq.com/c...	192.168.13.81	Root/三层/	2015-05-13 10...	允许
13		又多了几天假, 9月3-5调休, 6号周...	综合-腾讯评论	http://user.qzone.qq.co...	192.168.11.126	Root/一层/	2015-05-13 10...	允许

1 2 下一页 > 总纪录数为17条!

### 详细信息

用户名:	192.168.12.67	时间:	2015-05-13 11:12:10
标题:		访问目标:	\$
网站URL:	http://user.qzone.qq.com/q/taotao/cgi-bin/emotion_cgi_ic_getcomments?g_tk=930565262	动作:	允许
1		附件个数(0)	

# 外发文件

10 华御 HUAYU.BJ Reporter 当前管理员: admin 注销 | 刷新

全局监控 个人行为

刷新 自动刷新 不刷新

查询条件 收藏 导出日志

已耗时: 1.084秒 | 组名: 包含子组: 是 | 排除组: 排除组包含子组: 是 | 日期范围: 2015-06-01 - 2015-06-23 | 时间范围: 00:00:00 - 23:59:59 | 动作: 拒绝,被记录 | 应用类型: HTTP上...

上网行为查询结果

点击列表 [按]键查看下一条记录, [按]键查看上一条记录, [按<-或->]键 向前或后翻页 自定义显示列

序号	文件名	文件大小	文件发送方式	用户名	组名	日期	动作
1	IMAG0132.jpg	756.6KB	HTTP上传-百度网盘	192.168.48.11	Root/技术部/	2015-06-22 17:07...	允许
2	IMAG0131.jpg	960.7KB	HTTP上传-百度网盘	192.168.48.11	Root/技术部/	2015-06-21 10:51...	允许
3	-c3704b0b0e8e37f.jpg	137.8KB	HTTP上传-百度网盘	192.168.48.219	Root/技术部/	2015-06-18 23:03...	允许
4	1430790984193.jpeg	95.9KB	HTTP上传-百度网盘	192.168.48.219	Root/技术部/	2015-06-18 23:03...	允许
5	1430198355858.jpeg	255.2KB	HTTP上传-百度网盘	192.168.48.219	Root/技术部/	2015-06-18 23:03...	允许
6	2015-06-13 164013.jpg	267.4KB	HTTP上传-百度网盘	192.168.49.175	Root/技术部/	2015-06-14 09:13...	允许
7	2015-06-13 163616.jpg	106.3KB	HTTP上传-百度网盘	192.168.49.175	Root/技术部/	2015-06-14 09:13...	允许
8	2015-06-12 170705.jpg	211.2KB	HTTP上传-百度网盘	192.168.49.175	Root/技术部/	2015-06-14 08:58...	允许
9	2015-06-08 081819.jpg	278.0KB	HTTP上传-百度网盘	192.168.49.57	Root/	2015-06-08 12:50...	允许
10	2015-06-06 002301.jpg	305.5KB	HTTP上传-百度网盘	192.168.49.57	Root/	2015-06-06 01:53...	允许
11	2015-06-06 000831.jpg	231.8KB	HTTP上传-百度网盘	192.168.49.57	Root/	2015-06-06 01:53...	允许
12	2015-06-05 191157.jpg	477.8KB	HTTP上传-百度网盘	192.168.49.57	Root/	2015-06-06 01:53...	允许

详细信息

用户名:	192.168.48.11	时间:	2015-06-22 17:07:02
主机IP地址:	192.168.48.11	文件发送方式:	HTTP上传-百度网盘
上传URL:	http://c.pcs.baidu.com/rest/2.0/pcs/file?method=upload&type=tmpfile&dir=%2F%E6%9D%A5%E8%87%AA%EF%BC%9AHTC%20M8t%2FDCIM(1)%2F100MEDIA%2FIMAG0132.jpg&filename=IMAG0132.jpg01434963909467&app_id=250528&devuid=647541060044353		
	附件个数(1)		
	<a href="#">IMAG0132.jpg</a>		

# 网页搜索日志

Reporter 当前管理员: ad

行为:

已耗时: 0.795秒 | 组名: 包含子组: 是 | 排除组: 排除组包含子组: 是 | 日期范围: 2015-06-23 - 2015-06-23 | 时间范围: 00:00:00 - 23:59:59 | 动作: 拒绝,被记录 | 应用类型: 所有类型

上网行为查询结果

1 2 3 4 5 6 7 8 9 10 ...  记录数大于200条!

点击列表 [[按↓键查看下一条记录](#), [按↑键查看上一条记录](#)], [按<-或->键](#) 向前或后翻页

序号	用户名	组名	主机IP地址	搜索关键字	搜索类型	日期与时间	动作
1	192.168.48.12	Root/技术部/	192.168.48.12	红米note增强版	百度-百度-网页	2015-06-23 17:12:55	允许
2	192.168.48.12	Root/技术部/	192.168.48.12	红米note	百度-百度-网页	2015-06-23 17:12:50	允许
3	192.168.48.12	Root/技术部/	192.168.48.12	红米note	百度-百度-网页	2015-06-23 17:11:33	允许
4	192.168.48.12	Root/技术部/	192.168.48.12	红米note增强版4g版	百度-百度-网页	2015-06-23 17:11:33	允许
5	192.168.48.12	Root/技术部/	192.168.48.12	红米note	百度-百度-网页	2015-06-23 17:11:33	允许
6	192.168.48.12	Root/技术部/	192.168.48.12	红米note咋截图	百度-百度-网页	2015-06-23 17:11:33	允许
7	192.168.48.12	Root/技术部/	192.168.48.12	红米note	百度-百度-网页	2015-06-23 17:11:33	允许
8	192.168.48.12	Root/技术部/	192.168.48.12	红米note咋	百度-百度-网页	2015-06-23 17:11:32	允许
9	192.168.48.12	Root/技术部/	192.168.48.12	红米note咋截图	百度-百度-网页	2015-06-23 17:11:30	允许
10	192.168.48.161	Root/技术部/	192.168.48.161	Q)	百度-百度-网页	2015-06-23 16:52:45	允许
11	192.168.48.103	Root/技术部/	192.168.48.103	女人如何诱惑男人	百度-百度-网页	2015-06-23 16:21:56	允许
12	192.168.48.103	Root/技术部/	192.168.48.103	属猴的和什么属相最配	百度-百度-网页	2015-06-23 16:19:01	允许
13	192.168.48.103	Root/技术部/	192.168.48.103	属猴	百度-百度-网页	2015-06-23 16:18:54	允许
14	192.168.48.103	Root/技术部/	192.168.48.103	shu' hou	百度-百度-网页	2015-06-23 16:18:53	允许
15	192.168.48.103	Root/技术部/	192.168.48.103	shu hou	百度-百度-网页	2015-06-23 16:18:51	允许
16	192.168.48.103	Root/技术部/	192.168.48.103	shui ot	百度-百度-网页	2015-06-23 16:18:50	允许
17	192.168.48.103	Root/技术部/	192.168.48.103	shui	百度-百度-网页	2015-06-23 16:18:50	允许
18	192.168.48.103	Root/技术部/	192.168.48.103	pi	百度-百度-网页	2015-06-23 16:18:50	允许
19	192.168.48.103	Root/技术部/	192.168.48.103	p	百度-百度-网页	2015-06-23 16:18:50	允许
20	192.168.48.103	Root/技术部/	192.168.48.103	属猪属羊配吗	百度-百度-网页	2015-06-23 16:16:36	允许

1 2 3 4 5 6 7 8 9 10 ...  记录数大于200条!

# 邮件收发日志

10 华御 HUAYU.BJ Reporter 当前管理员: admin 注销 | 刷新

全局监控 个人行为 刷新 自动刷新 不刷新 查询条件 收藏 导出日志

已耗时: 0.597秒 | 组名: 包含子组: 是 | 排除组: 排除组包含子组: 是 | 日期范围: 2015-06-23 - 2015-06-23 | 时间范围: 00:00:00 - 23:59:59 | 动作: 拒绝,被记录 | 邮件类型: 所有类型

上网行为查询结果

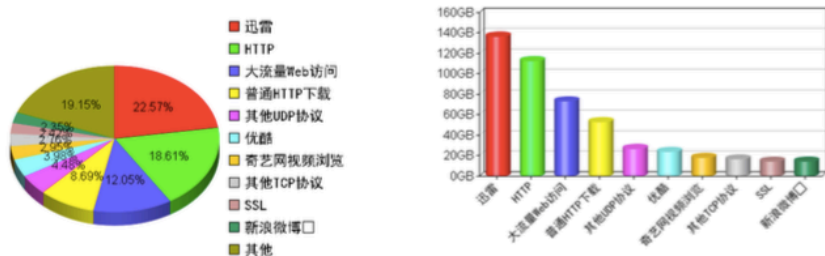
点击列表 [按]键查看下一条记录, 按]键查看上一条记录, 按<-或->键 向前或后翻页 自定义显示列

序号	邮件标题	正文摘要	发件地址	收件地址	邮件类型	用户名	所属组	日期与时间
1	新E-HR操作手册(培训版)		159905964	"我自己的邮箱"...	WEB邮件...	192.168.4...	Root/技术部/	2015-06-23 17:07...
2	呼和浩特市海拉尔东街润宇...	张晓庆 驻店专员 如家酒店集团 Homeinns...	047123@o...	menzhangh...	SMTP邮件...	192.168.4...	Root/技术部/	2015-06-23 15:35...
3	特许酒店定期培训(6.23)	各位财务, 大家好! 兹定于6月23日(周二) ...	037802@o...	037117@o...	POP3邮件...	192.168.4...	Root/技术部/	2015-06-23 15:18...
4	2015年如家酒店集团重要...	各位同事, 大家好! 附件是部分集团管理人员...	@homein...	omeinnsal...	POP3邮件...	192.168.4...	Root/技术部/	2015-06-23 14:35...
5	如家携手携程旗下天海邮轮...	2015, 如家携手携程旗下天海邮轮, 特供如家...	@homein...	omeinnsal...	POP3邮件...	192.168.4...	Root/技术部/	2015-06-23 13:32...
6	如家携手携程旗下天海邮轮...	2015, 如家携手携程旗下天海邮轮, 特供如家...	@homein...	omeinnsal...	POP3邮件...	192.168.4...	Root/技术部/	2015-06-23 13:32...
7	回复: 特许酒店定期培训 (...)	提醒大家今日准时参加培训。谢谢! 张晨 北京...	menzhangh...	037117@o...	POP3邮件...	192.168.4...	Root/技术部/	2015-06-23 10:19...
8	Re: 2015公积金基数核定	你问什么不按表格上报? 2015-06-20 梁雅斌...	g047102@h...	047123@o...	POP3邮件...	192.168.4...	Root/技术部/	2015-06-23 09:08...
9	如家酒店(湖北北城区) --...	各位同事好! 根据公司相关流程, 如家酒店 (...)	@homein...	homeinnsal...	POP3邮件...	192.168.4...	Root/技术部/	2015-06-23 09:08...
10	如家酒店(浙江北城区) --...	各位同事好! 根据公司相关流程, 如家酒店 (...)	@homein...	homeinnsal...	POP3邮件...	192.168.4...	Root/技术部/	2015-06-23 09:08...
11	检测报告		z-wangjin@st...	henxiaohu<r...	WEB邮件...	192.168.4...	Root/技术部/	2015-06-23 01:00...
12	检测报告		zz-wangjin@st...	henxiaohu<r...	WEB邮件...	192.168.4...	Root/技术部/	2015-06-23 00:24...

详细信息

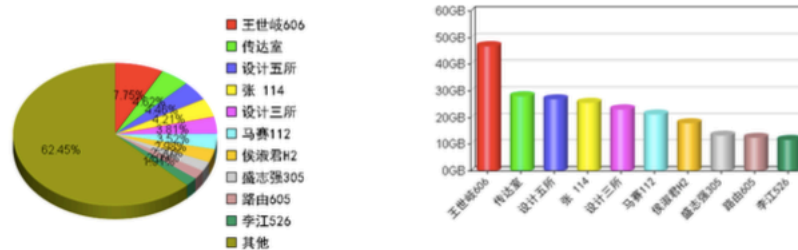
# 定期数据报表

流量统计



用户统计

流量统计

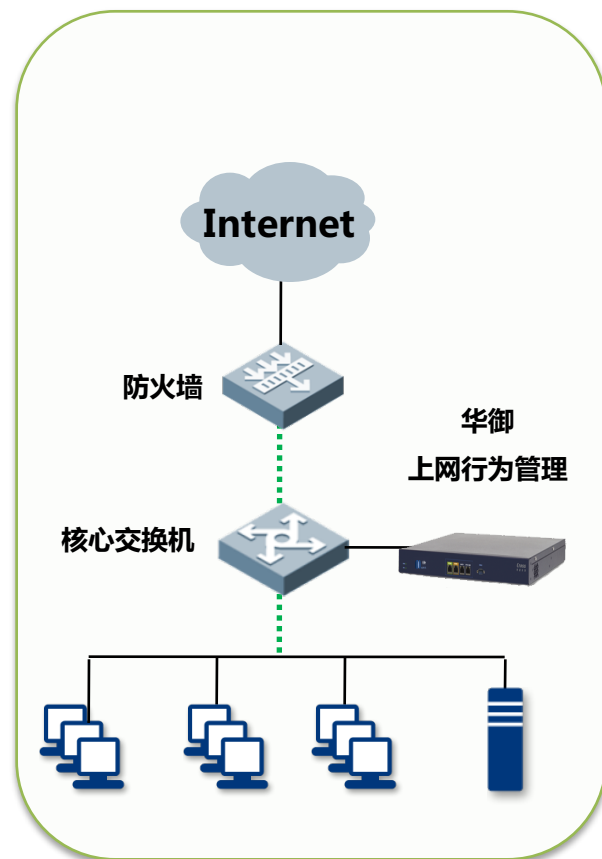
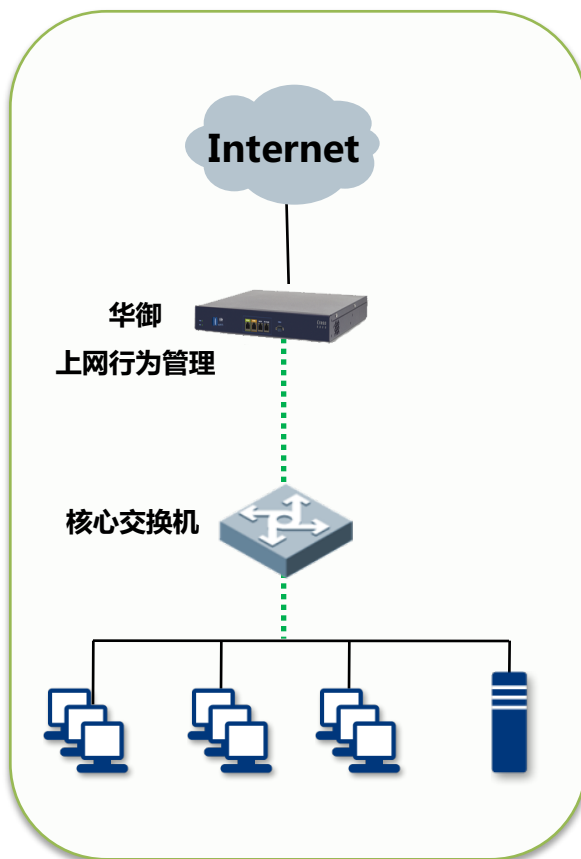
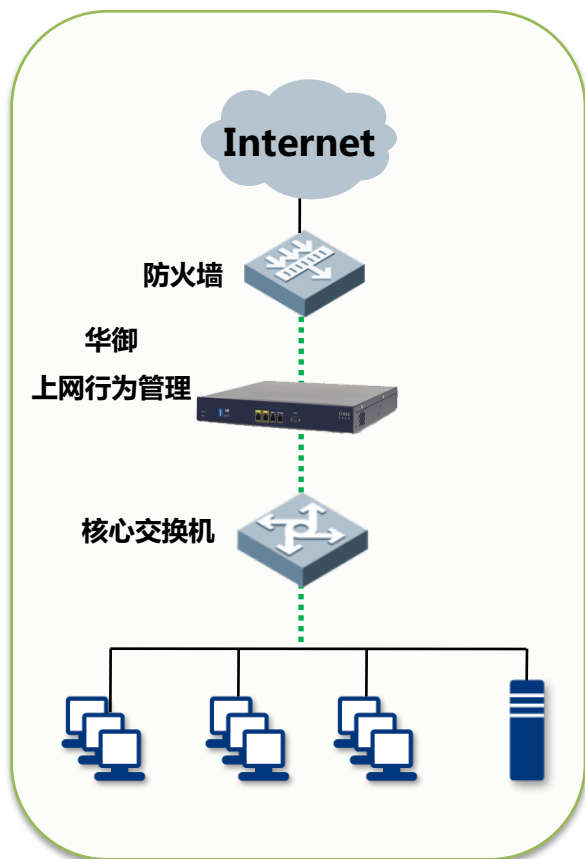


序号	服务名称	百分比	流量(字节)			平均速率(bps)			峰值速率(bps)		
			总	上行	下行	总	上行	下行	总	上行	下行
	总计	100.00%	606.93G	151.84G	455.09G	11.51M	2.88M	8.63M	35.66M	16.03M	33.57M
1	迅雷	22.57%	136.96G	66.51G	70.45G	2.60M	1.26M	1.34M	35.66M	16.03M	31.66M
2	HTTP	18.61%	112.92G	15.50G	97.42G	2.14M	300.98K	1.85M	9.63M	1.19M	8.49M
3	大流量Web访问	12.05%	73.15G	5.18G	67.97G	1.39M	100.61K	1.29M	34.84M	2.60M	33.57M
4	普通HTTP下载	8.69%	52.73G	1.74G	50.99G	1023.92K	33.71K	990.21K	24.98M	575.26K	24.49M
5	其他UDP协议	4.48%	27.20G	10.36G	16.84G	528.18K	201.11K	327.07K	12.50M	10.90M	4.15M
6	优酷	3.98%	24.16G	10.91G	13.25G	469.15K	211.85K	257.29K	30.34M	6.64M	29.24M
7	奇艺网视频浏览	2.95%	17.90G	673.87M	17.24G	347.62K	12.78K	334.84K	9.69M	418.83K	9.43M
8	其他TCP协议	2.76%	16.74G	3.45G	13.29G	325.08K	67.04K	258.04K	6.17M	3.01M	5.56M
9	SSL	2.42%	14.67G	8.03G	6.63G	284.79K	155.98K	128.81K	5.33M	5.02M	1.83M
10	新浪微博	2.35%	14.26G	960.53M	13.32G	276.89K	18.21K	258.68K	6.99M	282.21K	6.71M
11	360软件下载	1.53%	9.29G	2.54G	6.75G	180.41K	49.41K	131.00K	4.04M	844.19K	3.86M
12	Flash加速	1.46%	8.85G	3.68G	5.17G	171.91K	71.47K	100.43K	4.69M	2.22M	4.35M
13	腾讯视频	1.37%	8.32G	428.27M	7.91G	161.63K	8.12K	153.50K	6.75M	356.79K	6.40M
14	Flash视频	1.17%	7.10G	266.96M	6.84G	137.88K	5.06K	132.82K	8.21M	235.10K	7.98M
15	360网盘	0.99%	5.99G	1.36G	4.62G	116.24K	26.51K	89.73K	23.77M	13.29M	23.19M
16	QQ空间应用	0.95%	5.79G	575.76M	5.22G	112.36K	10.92K	101.45K	13.53M	323.25K	13.22M
17	百度网盘	0.87%	5.28G	393.55M	4.89G	102.50K	7.46K	95.04K	12.11M	429.17K	11.80M
18	魔兽世界	0.71%	4.29G	157.04M	4.14G	83.34K	2.98K	80.37K	30.94M	1.27M	29.74M
19	PPS影音	0.68%	4.12G	3.41G	733.11M	80.05K	66.15K	13.90K	4.49M	1.40M	3.43M
20	QQ邮箱	0.67%	4.10G	3.25G	865.76M	79.55K	63.13K	16.42K	4.13M	4.02M	1.17M

序号	用户	百分比	流量(字节)			平均速率(bps)			峰值速率(bps)		
			总	上行	下行	总	上行	下行	总	上行	下行
	总计	100.00%	606.92G	151.82G	455.09G	11.51M	2.88M	8.63M	34.49M	15.16M	30.34M
1	王世斌606	7.75%	47.03G	43.92G	3.11G	913.27K	852.91K	60.36K	15.80M	14.93M	4.46M
2	传达室	4.62%	28.02G	1.65G	26.36G	544.05K	32.12K	511.93K	10.47M	548.80K	9.93M
3	设计五所	4.46%	27.08G	5.08G	22.00G	525.89K	98.63K	427.26K	15.02M	12.42M	13.47M
4	张 114	4.21%	25.56G	1.64G	23.92G	496.32K	31.90K	464.42K	32.39M	2.21M	30.34M
5	设计三所	3.81%	23.13G	3.43G	19.70G	449.05K	66.58K	382.46K	9.49M	1.86M	8.92M
6	马赛112	3.52%	21.35G	10.97G	10.39G	414.65K	212.96K	201.69K	30.72M	6.69M	29.59M
7	侯淑君H2	2.98%	18.11G	8.20G	9.91G	351.62K	159.17K	192.45K	34.49M	15.16M	23.60M
8	盛志强305	2.20%	13.35G	4.43G	8.92G	259.19K	85.97K	173.22K	11.84M	3.42M	11.50M
9	路由605	2.09%	12.66G	5.20G	7.46G	245.85K	100.91K	144.94K	9.97M	3.91M	9.65M
10	李江526	1.91%	11.61G	1.89G	9.72G	225.42K	36.66K	188.76K	9.51M	655.85K	9.10M
11	路由505	1.89%	11.50G	3.51G	7.99G	223.27K	68.12K	155.15K	10.60M	6.89M	5.89M
12	丁军208	1.88%	11.38G	2.06G	9.32G	221.01K	40.04K	180.97K	23.84M	13.29M	23.24M
13	沈阳平安安质部(404)	1.75%	10.60G	1.90G	8.70G	205.84K	36.96K	168.88K	692.57K	110.75K	588.65K
14	路由828	1.58%	9.56G	1.16G	8.40G	185.71K	22.52K	163.19K	13.75M	790.13K	13.24M
15	许霖526	1.49%	9.05G	2.67G	6.38G	175.81K	51.87K	123.95K	16.21M	1.00M	15.33M
16	郑书民208	1.35%	8.20G	633.16M	7.58G	159.16K	12.01K	147.15K	16.20M	602.18K	15.78M
17	路由315	1.27%	7.69G	3.74G	3.95G	149.35K	72.71K	76.64K	14.57M	4.96M	13.68M
18	李雯422	1.24%	7.55G	587.13M	6.97G	146.51K	11.13K	135.38K	31.74M	2.37M	30.29M
19	鲁凯(207)	1.14%	6.93G	678.33M	6.27G	134.60K	12.86K	121.74K	9.07M	506.98K	8.60M
20	胡国松306	1.11%	6.77G	292.43M	6.48G	131.37K	5.55K	125.83K	30.98M	1.27M	29.78M

# 产品部署

支持多种部署模式，网桥模式，网关模式，旁路模式



# 选型参考

规格说明		Cross8100-10	Cross8100-20	Cross8100-25	Cross8100-30	Cross8100-40	Cross8100-50	Cross8100-60	Cross8100-70
<b>性能参数</b>									
性能参数	适用用户数	400人	800人	1500人	2000人	3000人	5000人	20000人	50000人
	吞吐量	100Mbps	200Mbps	400Mbps	600Mbps	1Gbps	2Gbps	4Gbps	6Gbps
	管理带宽	50M	100M	200Mbps	300M	500M	1G	2G	3G
	最大并发连接数	80万	100万	120万	150万	180万	200万	300万	400万
<b>硬件参数</b>									
接口	板载接口	6电千兆	6电千兆	6电千兆	6电千兆	6电千兆	2千兆电口	2千兆电口	2千兆电口
	扩展插槽	无	无	1个扩展插槽	1个扩展插槽	1个扩展插槽	4个扩展插槽	4个扩展插槽	4个扩展插槽
	USB接口数量	2	2	2	2	2	2	2	2
	RS232串口(RJ45)	√	√	√	√	√	√	√	√
旁路模块	内置电口旁路模块	√ (二路)	√ (二路)	√ (二路)	√ (二路)	√ (二路)	×	×	×
	内置光口旁路模块	×	×	×	×	×	×	×	×
	支持外置光口旁路模块	×	×	可选	可选	可选	可选	可选	可选
存储	硬盘	500G	500G	500G	500G	500G	1T	1T	1T
电源	电源及电压	交流110~240V	交流110~240V	交流110~240V	交流110~240V	交流110~240V	交流110~240V	交流110~240V	交流110~240V
	最大功率	100W	100W	350W	350W	350W	350W	460W	600W
	冗余电源	×	×	× (可选配件)	× (可选配件)	× (可选配件)	× (可选配件)	√	√
设备规格	机箱尺寸(WxDxH mm)	426*330*44	426*330*44	430*434*88	430*434*88	430*434*88	430*560*88	430*560*88	430*560*88
	机箱高度	1U	1U	2U	2U	2U	2U	2U	2U
	设备重量(Kg)	6	6	15	15	15	20	20	20



# 选型参考

规格说明		Cross8100-10	Cross8100-20	Cross8100-25	Cross8100-30	Cross8100-40	Cross8100-50	Cross8100-60	Cross8100-70
扩展接口	扩展插槽	-		4端口千兆以太网电接口卡(RJ45) - 内置2对电口bypass				-	
扩展接口	扩展插槽	-		4端口千兆以太网光接口卡(SFP) - 无内置bypass				-	
扩展接口	扩展插槽	-		2端口千兆以太网电接口卡(RJ45) + 2端口千兆以太网光接口卡(SFP) - 内置1对电口bypass				-	
扩展接口	扩展插槽	-		2端口千兆以太网光接口卡(SFP) - 内置1对光bypass				-	
扩展接口	扩展插槽	-		2端口万兆以太网光接口卡(XFP) - 无内置bypass				-	
扩展接口	扩展插槽	-		2端口万兆以太网光接口卡(XFP) - 内置1对万兆光bypass				-	
扩展接口	扩展插槽			-		2端口千兆以太网电接口卡(RJ45) + 2端口千兆以太网光接口卡(SFP) - 内置1对电口bypass			
扩展接口	扩展插槽			-		4端口千兆以太网电接口卡(RJ45) + 4端口千兆以太网光接口卡(SFP) - 内置2对电口bypass			
扩展接口	扩展插槽			-		8端口千兆以太网电接口卡(RJ45) - 内置2对电口bypass			
扩展接口	扩展插槽			-		2端口万兆以太网光接口卡(XFP) - 无内置bypass			

# 产品功能列表

功能分类	详细指标
部署模式	支持网关、网桥、旁路、多路网桥等部署模式，支持双机热备、多台集中管理；
设备管理	支持Web、CLI、SSH等管理方式、管理员支持分级管理，能将所有功能按需分配给不同的管理员
实时监控	支持提供设备实时CPU、内存、磁盘占用率、会话数、在线用户数、网络接口等设备资源信息；支持实时提供用户、应用流量排名、所有线路应用速率、流量管理状态；支持实时显示当天安全状况，最后发送的安全事件、时间、类型、次数等；
用户识别	支持以IP、MAC、IP + MAC绑定、用户名密码等方式认证用户，支持LDAP / AD / RADIUS / POP3等第三方认证手段；支持指定网段 / 帐号强制单点登录；支持帐号私有、共用控制、临时帐号申请；支持帐号有效期控制；用户帐号导入、IP + MAC地址扫描导入，或从AD服务器导入帐号和组织结构信息。
认证机制	新用户支持根据源IP段以IP / MAC / 计算机名等方式实现帐号自动命名，支持认证冲突检测，支持认证失败后权限管理，支持认证成功后页面跳转控制。
终端控制	能够控制终端使用操作系统类型、系统进程、硬盘文件、注册表进行控制，不满足预设规则不允许终端上网。

# 产品功能列表

功能分类	详细指标
文件控制	支持HTTP上传 / HTTP下载 / FTP上传 / FTP下载 / Email附件等形式外发文件的行为，支持基于扩展名识别并拦截外发文件；
网页管控	内置海量URL库且支持手工创建，支持基于URL地址 / 搜索词条 / 网页正文内包含的关键词过滤网页访问行为，同时可基于关键词过滤网络发帖、邮件外发行为，支持看帖但不准发帖，能收邮件但不准发邮件的细致管控功能。
高级管控	支持过滤SSL加密网站、加密邮件内容识别能够识别和过滤使用91VPN、51VPN、SogoVPN、UltraVPN、非常代理、无界浏览、自由门、非凡VPN、L2TP、PPTP等VPN软件来试图规避管理的行为，能够控制通过安装代理软件将自己的上网权限共享给他人的行为
应用识别	内置700多种网络主流应用，并进行了20多种分类，识别和管控IM聊天、Web视频、视频网站浏览、网上银行、网络电话、网络存储、网络游戏、网络炒股、P2P、流媒体、远程控制、代理翻墙软件等用户常用的网络协议；
P2P智能识别	通过DPI + DFI识别迅雷、Flashget、QQ旋风、等30多种常见P2P应用软件，利用智能P2P识别技术实现变种P2P、未知P2P全面识别与管控
邮件管控	支持完全封堵邮件收发行为，支持基于主题和内容关键字、收发件人地址、附件类型、大小等多种条件过滤外发邮件；

# 产品功能列表

功能分类	详细指标
上网安全	内置防火墙、能够防御DOS攻击、ARP欺骗防护、TCP / UDP / ICMP连接超时管理、等影响网关稳定性的多种安全风险。
上网授权	支持与组织结构一致的多级用户账号管理方式，可基于用户账号、IP、应用、行为、内容、时间段等多种因素管控上网权限、结合对象化的上网策略模版，实现上网权限在不同用户和用户组间的复用、集成、强制继承等效果；支持对用户的指定应用行为累计使用时长及最高流速进行监控，超出配额将采用禁止上网一段时间等措施解决，充分减少管理员人工干预的工作量。
流量管理	支持多线路复用、虚拟线路、虚拟自通道等功能；可基于应用类型、网站类型、文件类型及用户、时间、目标IP、优先级等条件分配带宽资源；支持由外网访问内网的流控；支持所有哦难怪乎带宽、连接数平均分配；
实时监控	实时监控CPU、硬盘、流量、连接、会话等状况，以及在线用户信息、流量排名、连接排名、应用排名等；实时查看用户上网日志纪律等。
上网审计	记录用户访问的网址、网页标题、网页内容；记录HTTP、FTP等外发文件行为，记录下载文件行为；记录发帖、发微博、微信朋友圈、Email、Webmail；记录QQ、MSN、雅虎通、飞信、Skype等聊天内容；纪律网游、炒股、影视娱乐、P2P下载、Telnet等应用行为；统计用户流量、上网时长等信息；

# 产品功能列表

功能分类	详细指标
多出口负载均衡	支持多互联网出口负载均衡、支持PPPOE拨号、支持根据比重带宽大小、固定指派、最佳路径算法等多种方式的负载均衡，满足接入相同运营商、不同运营商的链路负载均衡。
NAT地址转换	支持NAT地址转换、支持一对一地址转换、端口映射服务器地址池等功能
DHCP	支持DHCP自动地址分配、租期、固定地址分配、DHCP中级等。
告警	支持CPU、内存、会话数、网口流量超过限额告警，支持违规网站、违规搜索、违规发帖、违规上传、违规邮件、违规IM告警
VPN	支持IPsecVPN、SSLVPN，满足公司总部与分支机构加密互联、出差或在家办公人员加密登录公司服务器
百名单	支持IP百名单，百名单的IP将全部放行，并不受流量管理与审计、支持URL百名单，百名单中的URL全部放行、即时通讯百名单，只有在百名单中的账号才可以登录。
准入管理	支持用户准入互联网控制，通过MAC地址绑定（支持跨三层交换识别）、分配账号登录等不同方式实现用户互联网准入管理。

# 关于华御

## 公司

注册资金1000万

成功服务与国内外5000家以上客户

## 团队

拥有多位资深行业专家

绝大部分在应用优化领域超过8年以上经验

## 产品

上网行为管理产品、流量控制产品

下一代防火墙、VPN

## 资质

公安部销售许可，电信入网许可、软件著作权

# 华御部分客户

运营商	湖南省移动公司 吉林省白城市移动公司 吉林省长春市移动 吉林省长春市电信公司
政府行业	国家建设部 北京市政府 内蒙古自治区省政府 内蒙古出口检验检疫管理局 北京市消防局 吉林省建设厅 吉林省交通厅 吉林省统计局 吉林省财政厅 吉林省进出口检验检疫管理局 白城市政府 吉林省公安厅
教育行业	大连理工大学 河北科技大学 北方工业大学 白城市教育局 首都师范大学 北京市政管理学校 北京财贸职业学院 北京师范大学附属育新中学 北京经贸职业学院 南海教育局
电力行业	华北电力总部、山西省电力公司、中国冶金科工集团
建设行业	中国铁路第五集团有限公司 中国铁路第六集团有限公司 北京城建道桥集团
研究院	中国食品发酵研究院、北京市测绘设计研究院、北京勘察设计研究院、北京机电研究院、 建设部综合勘察研究院、北京电影研究所、北京声学研究所
军队	中国人民解放军空军司令部 中国人民解放军海军司令部



华御  
HUAYU.BJ

谢谢